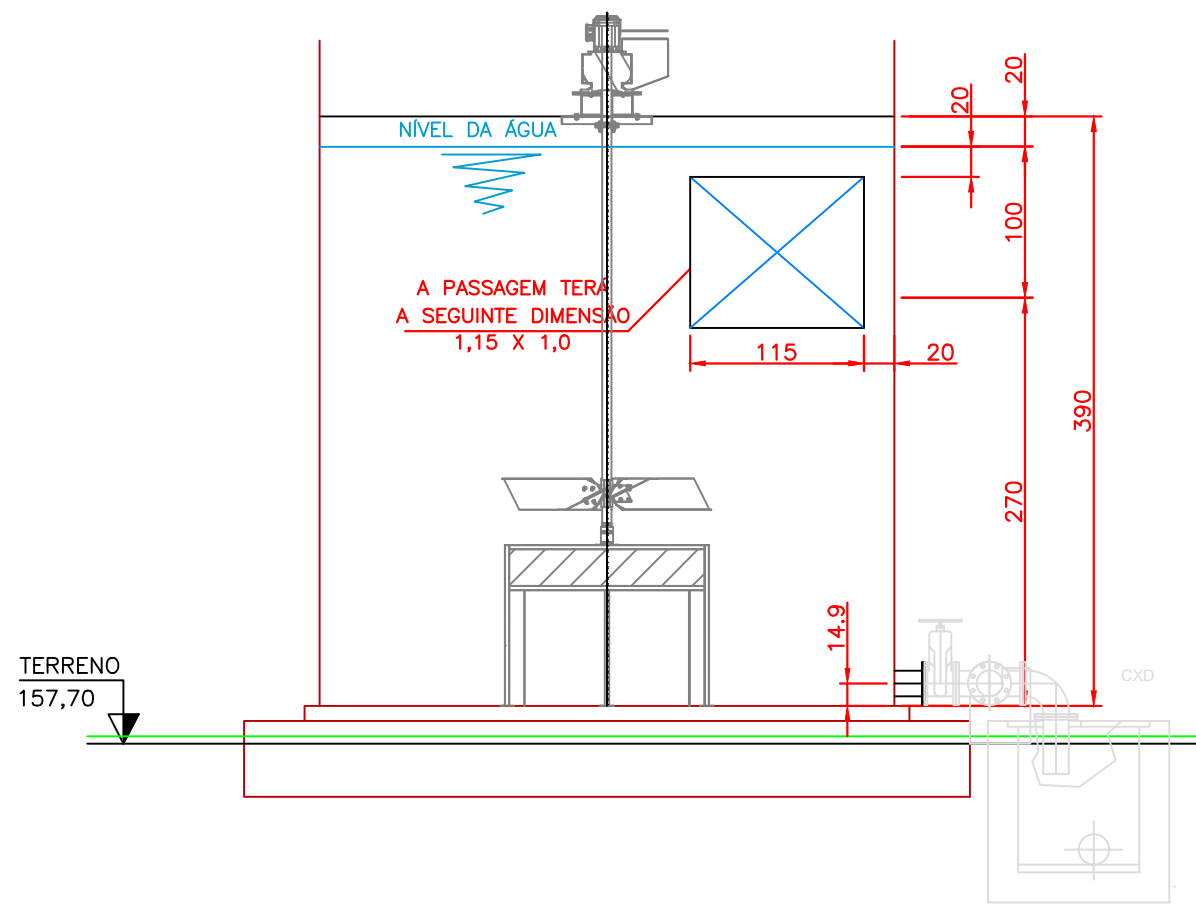
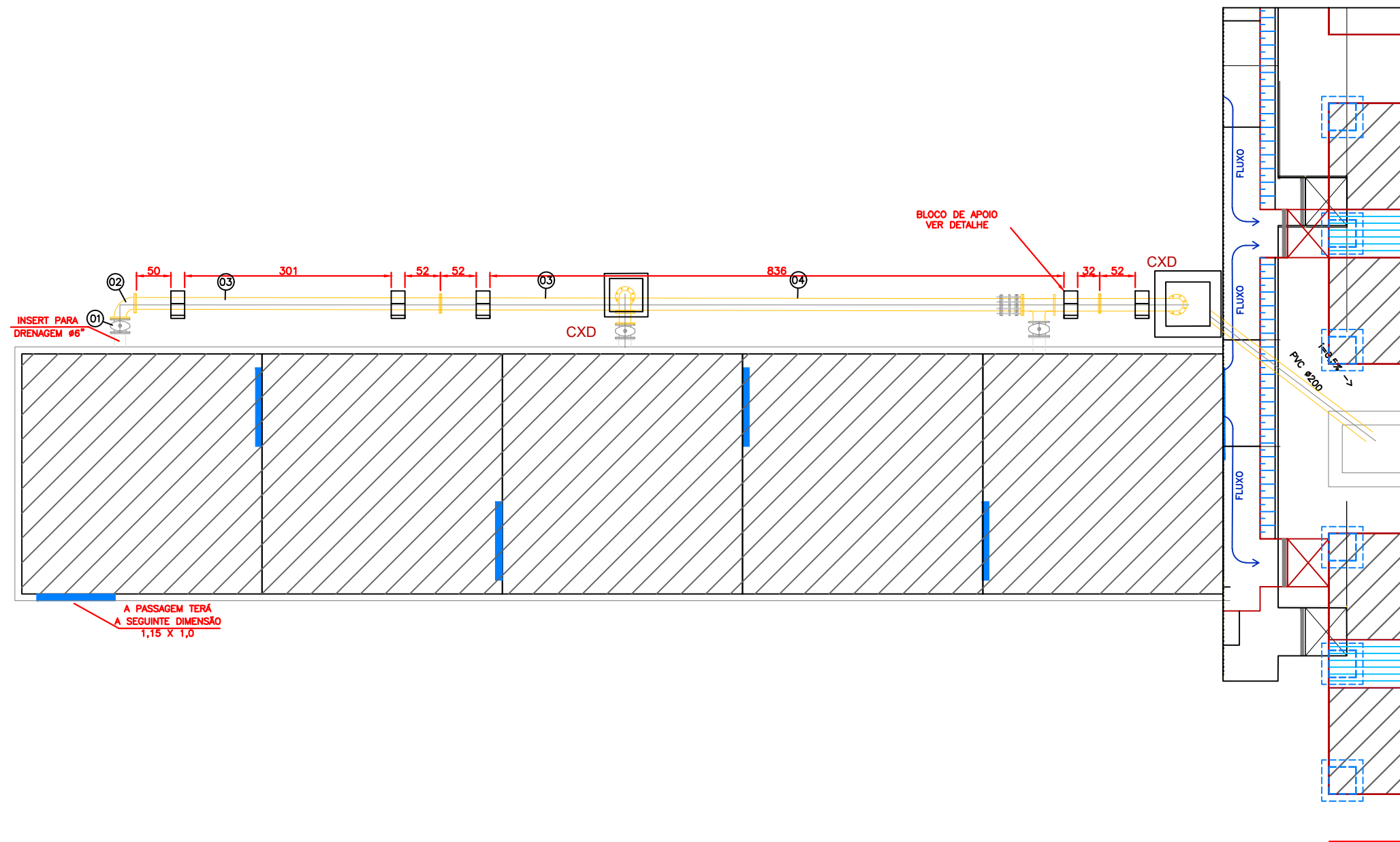


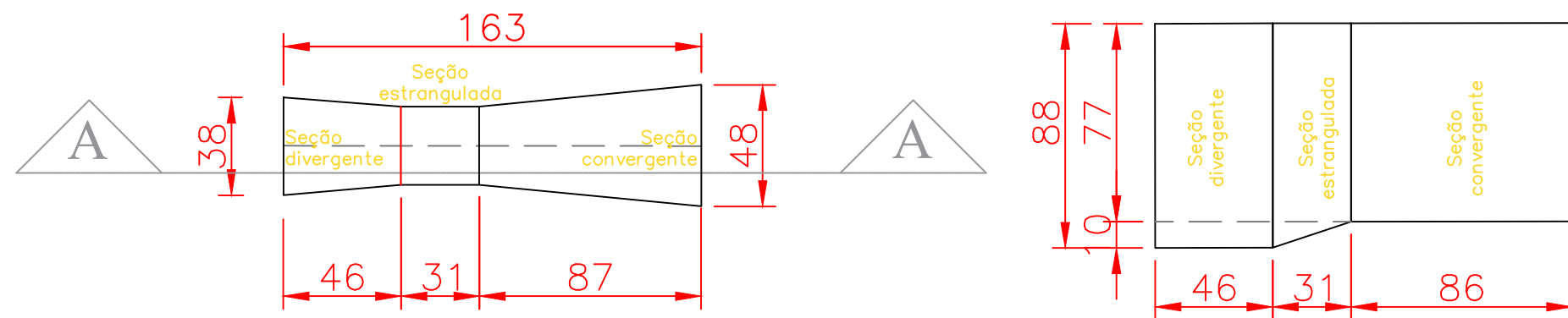
01 ESC 1:50 ESTAÇÃO DE TRATAMENTO DE ÁGUA CORTE II - FLOCULADOR

02 ESC 1:100 ESTAÇÃO DE TRATAMENTO DE ÁGUA CORTE FF - FLOCULADORES

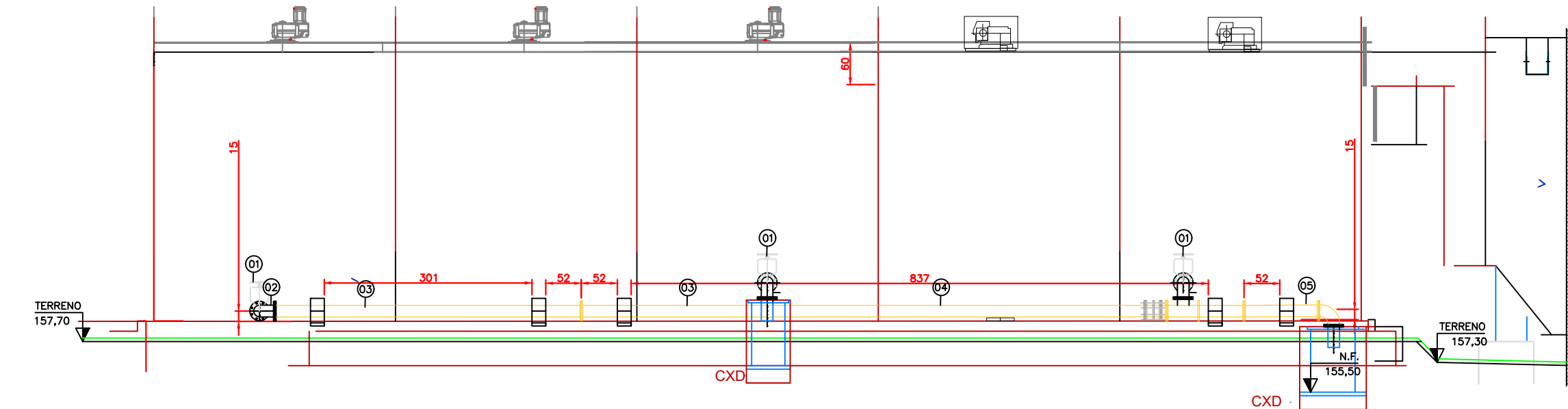
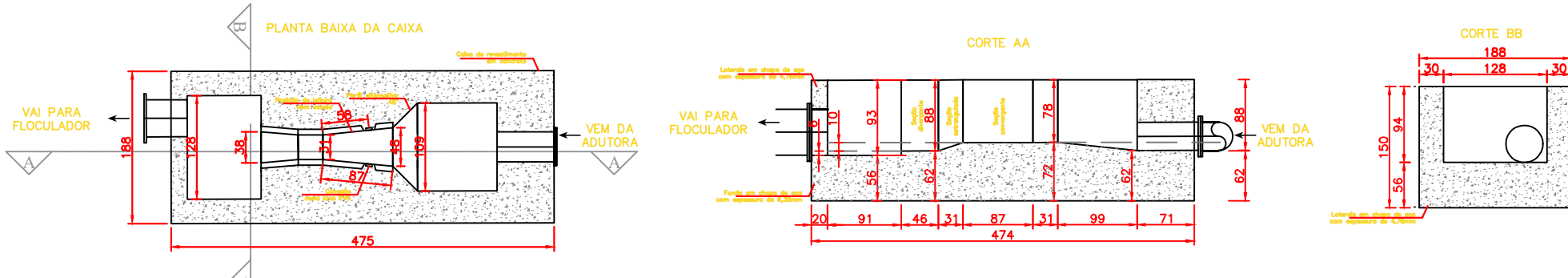
03 ESC 1:75 ESTAÇÃO DE TRATAMENTO DE ÁGUA CAIXAS DE DRENAGEM DOS FLOCULADORES



05 ESC 1:50 ESTAÇÃO DE TRATAMENTO DE ÁGUA CORTES JJ - FLOCULADORES



06 ESC 1:25 ESTAÇÃO DE TRATAMENTO DE ÁGUA CORTES AA - CALHA PARSHALL



04 ESC 1:75 ESTAÇÃO DE TRATAMENTO DE ÁGUA VISTA LATERAL - FLOCULADOR - TUBULAÇÃO DE DESCARGA

07 ESC 1:75 ESTAÇÃO DE TRATAMENTO DE ÁGUA CALHA PARSHALL - PLANTA E CORTES

R00	23/07/21	Versão Inicial do Projeto
REV. Nº	DATA	DESCRIÇÃO
AUTOR DO PROJETO:		
EXCELÊNCIA ENGENHARIA E MEIO AMBIENTE LTDA EPP		
00.564.373/0001-95 Eng. Fernando dos Santos Sanches CREA 121102930		
INTERESSADO:		
DAE - DEPARTAMENTO DE ÁGUA E ESGOTO DE VÁRZEA GRANDE		
CNPJ: 02.555.079/0001-42		
EMPREENDIMENTO:		
ETA - BOM SUCESSO - VG/MT.		
ENDEREÇO:		
Rod MT 050, Jardim Botânico, Várzea Grande - MT		
Latitude: 15°42'37.08"S/ Longitude: 56° 8'12.10"O		
ASSUNTO:		
Estação de Tratamento de Água		
Detalhe do Floculador e Calha Parshall		
NOMENCLATURA:		FOLHA:
DATA:		002/002
23/07/2021		ESCALA:
		INDICADA